

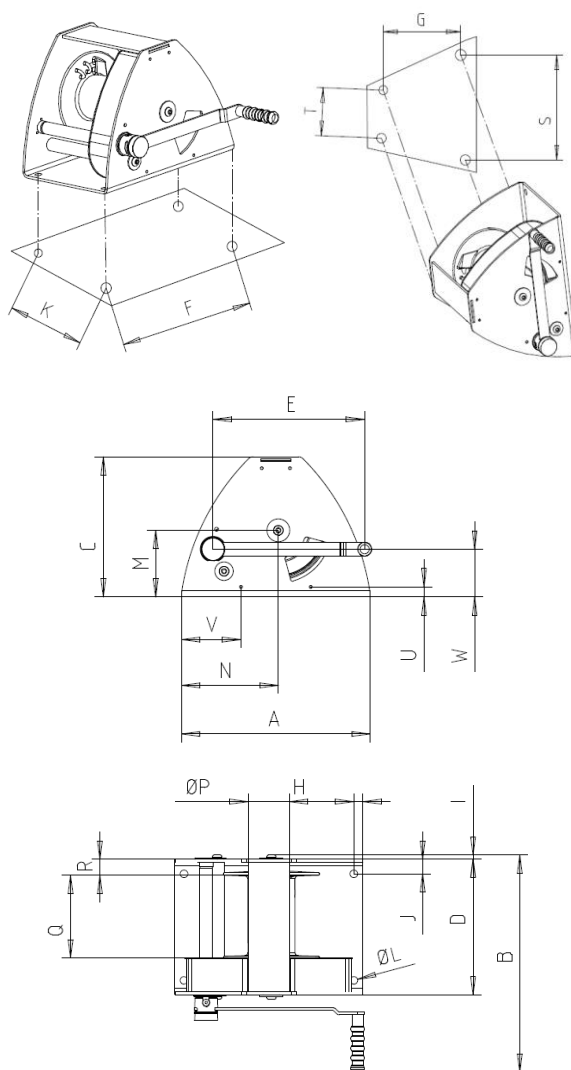
**11. TREUILS MANUELS ME
& MV**


- Treuil manuel à vis MV disponibles en capacités de levage de 250 kg à 3000 kg.
 - Les modèles de grande capacité sont équipés de deux vitesses pour soulever rapidement les charges légères.
 - Châssis tubulaire rigide revêtu d'une peinture au caoutchouc chloré très résistante.
 - Pièces mécaniques et tambour protégés par cataphorèse.
 - Le tambour à engrenage est équipé d'un crochet de dégageement de roue libre (sauf le modèle 250 kg) qui permet de dérouler rapidement le câble à la main. La charge est retenue par un frein résistant. Entraînement par un mécanisme à vis sans fin équipé d'un frein à cliquet.
 - Engrenages et mécanismes de freinage de haute qualité.
 - Frein automatique.
 - Serre-câble universel de sécurité.
 - Longueur de manivelle réglable pour un avantage mécanique maximum.
 - Bouton imperdable de réglage de la manivelle.
-
- Treuil manuel à engrenages ME disponibles en capacités de levage de 150 kg à 2000 kg.
 - Conception souple offrant plusieurs plans de pose. Il est muni d'un dispositif anti-chutes et anti-renversements.
 - Châssis tubulaire rigide revêtu d'une peinture au caoutchouc chloré très résistante.
 - Pièces mécaniques et tambour protégés par cataphorèse.
 - Le tambour à engrenage est équipé d'un crochet de dégageement de roue libre qui permet de dérouler le câble à la main. La charge est retenue par un frein résistant.
 - Engrenages et mécanismes de freinage de haute qualité.
 - Frein automatique.
 - Serre-câble universel de sécurité.
 - Longueur de manivelle réglable pour un avantage mécanique maximum.
 - Bouton imperdable de réglage de la manivelle.

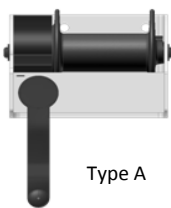
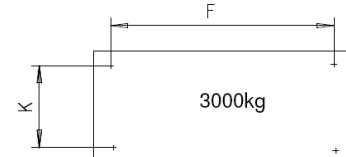
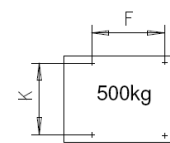
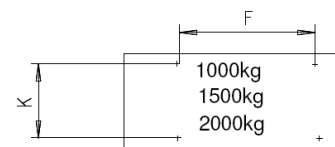
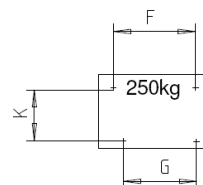
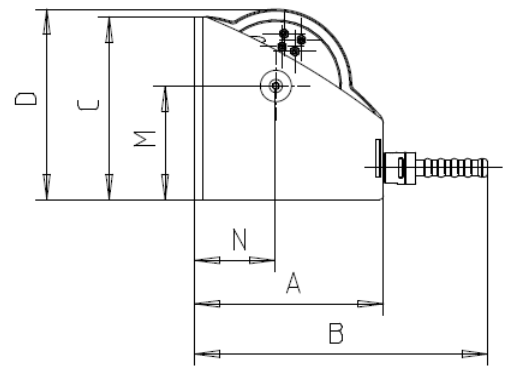
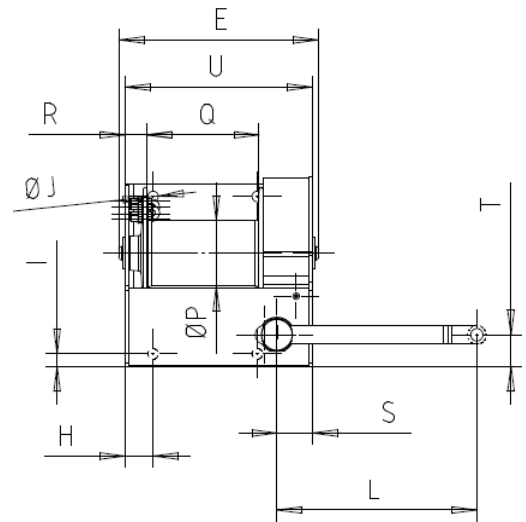
**11. MANUAL WINCHES ME
& MV**


- Worm gear winch MV available in capacities from 250 kg to 3000 kg.
 - High capacity models are fitted with a dual speed feature as standard, which allows rapid lifting of light loads.
 - Rigid tubular frame coated with heavy-duty chlorinated rubber paint.
 - Mechanical parts and drum protected by cataphoresis.
 - The drum incorporates a free spooling release catch (except the 250 kg model) which allows rapid manual rope pay out. It is driven through a worm gear mechanism which incorporates a heavy duty ratchet brake.
 - High quality gears and braking mechanisms.
 - Automatic brake.
 - Safe and universal rope fastener.
 - Adjustable crank length for maximum mechanical advantage.
 - Captive adjusting cranking button for the handle.
-
- Spur gear winch ME available in capacities from 150 kg to 2000 kg.
 - This versatile design offers a choice of fixing positions and alternative 'payoff' directions.
 - Rigid tubular frame coated with heavy-duty chlorinated rubber paint.
 - Mechanical parts and drum protected by cataphoresis.
 - The spur gear driven drum incorporates a free wheel release catch which allows rapid manual rope payout and the load is retained by the heavy-duty brake.
 - High quality gears and braking mechanisms.
 - Automatic brake.
 - Safe and universal rope fastener.
 - Adjustable crank length for maximum mechanical advantage.
 - Captive adjusting cranking button for the handle.

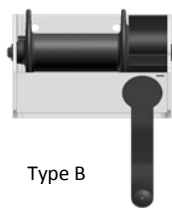
Capacité (kg) Capacity (kg)	150	300	500	1000	2000
A (mm)	180	249	249	410	510
B (mm)	325	400	400	485	585
C (mm)	147	190	190	305	360
D (mm)	157	217	217	300	400
E (mm)	340	240	240	340	340
F (mm)	154	200	200	370	440
G (mm)	100	145	145	-	-
H (mm)	13	18	18	20	35
I (mm)	4	8	8	10	11
J (mm)	22	37	37	32	38
K (mm)	114	144	144	236	325
Diam. L (mm) Dia. L (mm)	8 Ø 9	8 Ø 13	8 Ø 13	4 Ø 17	4 Ø 21
M (mm)	73	95	95	145	151
N (mm)	90	120	120	200	187
Diam. P (mm) Dia. P (mm)	40	62	62	103	118
Q (mm)	77	124	124	180	248
R (mm)	24	25	25	35	47
S (mm)	132	184	184	-	-
T (mm)	48	76	76	-	-
U (mm)	31	25	25	-	-
V (mm)	24	33	33	-	-
W (mm)	73	58	58	104	267
X (mm)	90	51	51	68	191



Capacité (kg) Capacity (kg)	250	500	1000	1500	2000	3000
A (mm)	140	162	302	302	310	430
B (mm)	307	325	470	470	472	590
C (mm)	135	166	290	290	320	485
D (mm)	142	175	302	302	328	500
E (mm)	206	233	322	322	420	540
F (mm)	130	112	167	167	245	390
G (mm)	95	-	-	-	-	-
H (mm)	25	30	45	45	38	60
I (mm)	14	15	20	20	25	50
Diam. J (mm) Dia. J (mm)	11	13	17	17	21	25
K (mm)	100	130	250	250	275	380
Diam. L (mm) Dia. L (mm)	240	240	340	340	340	340
M (mm)	84	105	180	180	195	337
N (mm)	73	82	130	130	137	193
Diam. P (mm) Dia. P (mm)	50	62	103	103	118	159
Q (mm)	100	124	180	180	248	188
R (mm)	21	25	35	35	47	58
S (mm)	40	40	56	56-121	80-145	65-130
T (mm)	35	40	50	50	55	274
U (mm)	190	217	300	300	400	510



Type A



Type B

Capacité (kg) Capacity (kg)	250	500	1000	1500	2000	3000
Type	A	A	B	B	B	A